

Karl Weysser

(1833 – 1904)



Winterberg | Kunst



KARL WEYSSER

Karlsruhe-Durlach 1833 - 1904 Heidelberg

1

Diez a. d. Lahn: Blick auf das Diezer Schloß.

Im Vordergrund die gesprengten Pfeiler der alten Lahnbrücke.

Oelstudie auf Leinwand, auf Holz aufgezogen 1861.

Lehmann S 51. -

Ortsbezeichnet "Dietz", datiert "1861" und bezeichnet "No. 9". 13,8 x 10,4 cm. Provenienz: Familienbesitz des Künstlers. Gerahmt.

Verkaufspreis: EUR 350



KARL WEYSER

Karlsruhe-Durlach 1833 - 1904 Heidelberg

2

Dinkelsbühl: Partie am Segringer Tor mit Blick auf die Georgskirche.

Oel auf Karton 1868.

Lehmann S 145. -

Datiert "1868", ortsbezeichnet "Dinkelsbühl" (zweifach; teils schwach lesbar und durch Rahmung verdeckt) und bezeichnet "No. 2". Verso signiert, datiert und ortsbezeichnet sowie mit 2 Sammleretiketten und -bezeichnungen (teils auf dem Rahmen). 35 x 48 cm. Malgrund gering gebogen. Provenienz: Familienbesitz des Künstlers. Gerahmt.

Verkaufspreis: EUR 980



KARL WEYSER

Karlsruhe-Durlach 1833 - 1904 Heidelberg

3

Klausen: Blick vom Weiler Frag auf die Fragburg und den Turm der Heilig-Kreuz-Kapelle.

Im Hintergrund die Säbener Berge.

Oel auf Leinwand, auf Karton aufgezogen 1869.

Lehmann G 162 mit Abb. Tafel 129. Gebr. Berlinghof, Heidelberg, Auktion 7, 1977, Kat.-Nr. 935 mit Abb.

-

Signiert (ligiert), datiert "69" und ortsbezeichnet "Klausen". Verso signiert, datiert "1869", ortsbezeichnet "Klausen a/d. Eisack" (teils ergänzt) sowie bezeichnet "V". Auf Klebeetikett in rotem Farbstift nummeriert "9" sowie mit Sammleretikett und -bezeichnungen (teils auch auf dem Rahmen). 35 x 45,5 cm. Mit recto kaum merklich sichtbarer Beschädigung im Bildträger. Gerahmt.

Verkaufspreis: EUR 980



KARL WEYSER

Karlsruhe-Durlach 1833 - 1904 Heidelberg

4

Klausen: Brunnenplatz im Weiler Frag, im Hintergrund die Fragburg und Kapelle.

Oel auf Leinwand 1869.

Lehmann G 163. -

Signiert (ligiert), datiert "69" und ortsbezeichnet "Klausen". Verso signiert, datiert "1869. VIII", ortsbezeichnet "Klausen a./d. Eisack" (teils ergänzt) sowie bezeichnet. Auf Klebeetikett in brauner Feder alt bezeichnet "Nr. 566 / Klausen Tyrol / M 60,-" sowie mit weiteren (teils Sammler-) Etiketten und Stempeln. 27,5 x 36 cm. Provenienz: Familienbesitz des Künstlers. Gerahmt.

Verkaufspreis: EUR 1400



KARL WEYSSER

Karlsruhe-Durlach 1833 - 1904 Heidelberg

5

Sterzing: Ecke des Rathauses mit mehrgeschossigem Erker und Blick in den Laubengang.

Davor ein Brunnen und das Denkmal des Hl. Nepomuk aus dem Jahr 1789.

Oel auf Leinwand, auf Karton aufgezogen 1869.

Lehmann G 167. Ausst. Kunstverein Baden-Baden, 1869, Verzeichnis-Nr. 208. -

Signiert (ligiert), datiert "69" und ortsbezeichnet "Sterzing" (geringfügig durch Rahmung verdeckt). Verso signiert, datiert "1869", ortsbezeichnet "Sterzing a./d. Eisack (Tyrol)" (teils ergänzt) sowie bezeichnet "I". Auf Klebeetikett in rotem Farbstift undeutlich nummeriert "11" (?) sowie mit Sammleretikett, -bezeichnung und dem Fragment eines -stempels (verblichen). 45,5 x 31,5 cm. Provenienz: Familienbesitz des Künstlers. Gerahmt.

Verkaufspreis: EUR 1200



KARL WEYSSER

Karlsruhe-Durlach 1833 - 1904 Heidelberg

6

Gengenbach: Blick über die Reste einer zerfallenen Natursteinmauer auf die Turmspitze vom Kinzigtor.

Oelstudie auf Leinwand 1876.

Lehmann S 213. Karl Weysser als badischer Architektur- und Landschaftsmaler. Ausst.-Kat. Museum Haus Löwenberg, Gengenbach, 1980, Nr. G 4 mit Abb. S. 40. -

Signiert, datiert "1876" und ortsbezeichnet "Gengenbach" (geringfügig durch Rahmung verdeckt). Verso auf Klebeetikett in brauner Feder alt bezeichnet "N. 612 / Alter Thurm in / Gengenbach/Preis M 30" sowie auf weiterem Etikett in rotem Farbstift undeutlich nummeriert "20...". 21,5 x 18 cm. Provenienz: Familienbesitz des Künstlers. Gerahmt.

Verkaufspreis: EUR 780



KARL WEYSSER

Karlsruhe-Durlach 1833 - 1904 Heidelberg

7

Meersburg: Blick von einer Anhöhe auf das Alte und Neue Schloß.

Im Hintergrund der Bodensee und die Schweizer Alpenkette.

Oel auf Leinwand, auf Karton aufgezogen 1876.

Lehmann G 234. -

Signiert (ligiert), datiert "1876" und ortsbezeichnet "Meersburg" (teils durch Rahmung verdeckt). Ca. 24 x 32 cm. Provenienz: Familienbesitz des Künstlers. Gerahmt.

Verkaufspreis: EUR 1200



KARL WEYSER

Karlsruhe-Durlach 1833 - 1904 Heidelberg

8

Baden-Baden: Von Häusern beschatteter Weg mit spielenden Kindern.

Oel auf Leinwand 1885.

Lehmann G 396. Ausst. Kunstverein Baden-Baden, 1885, Verzeichnis-Nr. 596. -

Signiert (ligiert), datiert "85" und ortsbezeichnet "Annaberg (BBaden)". Verso auf Klebeetikett in brauner Feder alt bezeichnet "Nr. 47 / Partie vom Annaberg in / Baden-Baden / Reich M 75,-" sowie mit 2 Sammleretiketten (teils auf dem Rahmen). 37,5 x 55 cm. Provenienz: Familienbesitz des Künstlers. Gerahmt.

Verkaufspreis: EUR 2800



KARL WEYSSER

Karlsruhe-Durlach 1833 - 1904 Heidelberg

9

Deidesheim: Der Marktbrunnen.

Dahinter die Chorpartie der katholischen Pfarrkirche St. Ulrich, im mittleren Fenster die Steingruppe der Hl. Maria.

Oel auf Leinwand, auf Karton aufgezogen 1887.

Lehmann G 418. Ausst. Kunstverein Baden-Baden, 1889, Verzeichnis-Nr. 130. Karl Weysser - Gedächtnisausstellung, Badische Kunsthalle Karlsruhe, 1935, Aktenliste G I 19. Werke von Karl Weysser. Ausst.-Kat. Kurpfälzisches Museum, Heidelberg, 1935, Nr. 40. Karl Weysser - Ölgemälde und Zeichnungen. Ausst.-Kat. Reiss-Museum, Mannheim, 1981, Nr. G 4. -

Monogrammiert (ligiert), datiert "87" und ortsbezeichnet "Deidesheim". Verso mit Sammleretikett und -bezeichnung. 31 x 25 cm. Provenienz: Familienbesitz des Künstlers. Gerahmt.

Verkaufspreis: EUR 1800



KARL WEYSSER

Karlsruhe-Durlach 1833 - 1904 Heidelberg

10

Baden-Baden: Springbrunnen in der Nähe der Lichtentaler Allee.

Oel auf Leinwand, auf Karton aufgezogen 1888.

Lehmann G 427. Werke von Karl Weysser. Ausst.-Kat. Kurpfälzisches Museum, Heidelberg, 1935, Nr. 44.

-

Monogrammiert (ligiert), datiert "88" und ortsbezeichnet "B.-Baden". Verso auf Klebeetikett in brauner Feder alt bezeichnet "No. 39 / Baden-Baden / Lichtenthaler Allee / Preis M 75.-" sowie mit Sammleretikett und -bezeichnungen (teils auf dem Rahmen). 36,5 x 45,5 cm. Provenienz: Familienbesitz des Künstlers. Gerahmt.

Verkaufspreis: EUR 2200



KARL WEYSSER

Karlsruhe-Durlach 1833 - 1904 Heidelberg

11

Freinsheim: Feldseitige Ansicht eines Turmes der Befestigungsanlage mit spielenden Kindern davor.

Öl auf Karton 1888.

Lehmann G 430. Karl Weysser - Ölgemälde und Zeichnungen. Ausst.-Kat. Reiss-Museum, Mannheim, 1981, Nr. G 7. -

Verso auf 2 Klebeetiketten in brauner Feder alt bezeichnet "Partie / aus / Freinsheim / Pfalz" bzw. "Original Studie / von Karl Weysser / 1833-1904". Auf Klebeetikett in rotem Farbstift nummeriert "190" sowie mit Sammleretikett. 29 x 24,5 cm. Provenienz: Familienbesitz des Künstlers. Gerahmt.

Verkaufspreis: EUR 1800



KARL WEYSSER

Karlsruhe-Durlach 1833 - 1904 Heidelberg

12

Wellmich: Häuser entlang dem Dorfbach.

Links im Vordergrund eine Wassermühle mit Bogenbrücke.

Oel auf Leinwand 1891.

Lehmann G 501. -

Signiert (ligiert) und datiert "91". Verso auf dem Spannrahmen teils kaum lesbar alt ortsbezeichnet "Wellmich bei St. Goarshausen" sowie mit Sammleretikett. 32 x 40 cm. Provenienz: Familienbesitz des Künstlers. Gerahmt.

Verkaufspreis: EUR 2400



KARL WEYSSER

Karlsruhe-Durlach 1833 - 1904 Heidelberg

13

Rappoltsweiler: Straße mit Blick auf das Schloß.

Oel auf Leinwand, auf Karton aufgezogen 1892.

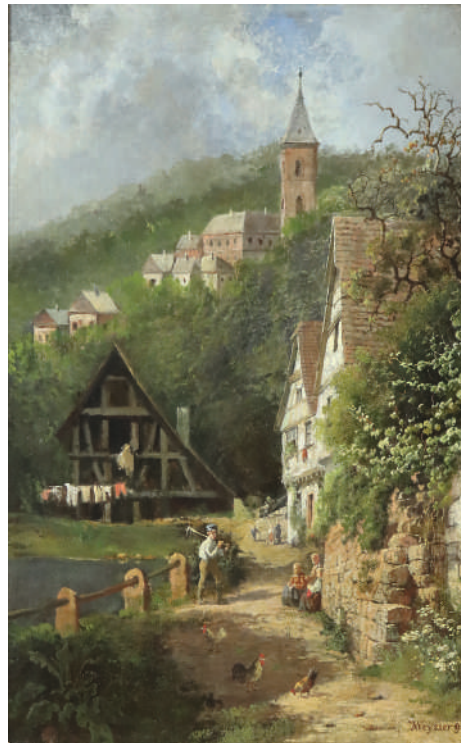
Lehmann G 517. F. Bötticher, Malerwerke des 19. Jahrhunderts, Dresden 1891-1901, Bd. II, Nr. 12.

Verzeichnis der 62. Kunstausstellung in Hannover, Hannover 1894, Nr. 611. Werke von Karl Weysser.

Ausst.-Kat. Kurpfälzisches Museum, Heidelberg, 1935, Nr. 68. -

Signiert (ligiert) und datiert "92". Verso auf Klebeetikett in brauner Feder alt bezeichnet "Rappoltsweiler i./Ober-Elsass" und mit Sammlerbezeichnung in Tinte sowie mit mehrfachen Sammlerstempeln (meist verblichen). 40,5 x 32 cm. Provenienz: Familienbesitz des Künstlers. Gerahmt.

Verkaufspreis: EUR 2200



KARL WEYSSER

Karlsruhe-Durlach 1833 - 1904 Heidelberg

14

Zwingenberg: Uferpartie am Neckar mit Blick auf die Burg von Osten.

Oel auf Leinwand 1896.

Lehmann G 568 mit Abb. Tafel 167. Karl Weysser - Ölgemälde und Zeichnungen. Ausst.-Kat. Reiss-Museum, Mannheim, 1981, Nr. G 43. Neckargemünd und das untere Neckartal in Ansichten von Karl Weysser. Ausst.-Kat. Museum im Alten Rathaus, Neckargemünd, 1988, Nr. G 61 mit Abb. -

Signiert (ligiert) und datiert "96". Verso auf dem Spannrahmen auf dem Fragment eines Klebeetiketts in Tuschfeder bezeichnet "Aus ZWI...ENBERG am Neckar...". 55 x 36,5 cm. Provenienz: Familienbesitz des Künstlers. Gerahmt.

Verkaufspreis: EUR 2600



KARL WEYSSER

Karlsruhe-Durlach 1833 - 1904 Heidelberg

15

Wertheim: Blick von linken Tauberufer auf das Kittsteintor.

Oel auf Leinwand 1901.

Lehmann G 592 mit Abb Tafel 174. Verzeichnis der 69. Kunstausstellung in Hannover, Hannover 1901, Nr. 792. Karl Weysser - Seine Wertheimer Ölgemälde und Zeichnungen. Ausst.-Kat. Historisches Museum Wertheim, 1981, Nr. G. 3. -

Signiert (ligiert) und datiert "01". Verso auf dem Spannrahmen auf Klebeetikett in brauner alt Feder bezeichnet "Wertheim am Main" sowie auf zwei Etikett-Fragmenten bezeichnet "727" (typographisch) bzw. "187" (in rotem Farbstift). 54 x 62,5 cm. Provenienz: Familienbesitz des Künstlers. Gerahmt.

Verkaufspreis: EUR 3400



KARL WEYSSER

Karlsruhe-Durlach 1833 - 1904 Heidelberg

16

Steinbach: Schloss Fürstenau bei Steinbach mit der alten Schloßmühle und dem 'Roten Turm'.

Oel auf Leinwand 1902.

Lehmann G 594. Karl Weysser - Ölgemälde und Zeichnungen. Ausst.-Kat. Reiss-Museum, Mannheim, 1981, Nr. G 9. -

Signiert (ligiert) und datiert "02". 47 x 36,5 cm. Provenienz: Familienbesitz des Künstlers. Gerahmt.

Verkaufspreis: EUR 3400



KARL WEYSSER

Karlsruhe-Durlach 1833 - 1904 Heidelberg

17

Uferpartie mit Teilstück eines Lastkahns.

Oelstudie auf Karton.

Lehmann NS 47. -

Verso auf Klebeetikett in rotem Farbstift nummeriert "170". 25,5 x 19,3 cm. Provenienz: Familienbesitz des Künstlers. Gerahmt.

Verkaufspreis: EUR 320

Allgemeine Geschäftsbedingungen

Die genannten Preise der in der Ausstellung angebotenen Werke verstehen sich in Euro. Der Verkaufspreis ist sofort fällig und beinhaltet die gesetzliche Mehrwertsteuer (Differenzbesteuerung). Reservierungen sind grundsätzlich möglich, jedoch nicht länger als drei Arbeitstage. Festbestellungen haben stets Vorrang. Der Versand erfolgt auf Gefahr und Kosten des Bestellers. Eigentumsvorbehalt gemäß § 449 BGB.

Die Katalogbeschreibungen erfolgen nach bestem Wissen und Gewissen und sind keine Garantie im Rechtssinne. Der Erhaltungszustand der Werke ist, falls nicht anders vermerkt, gut.

Erfüllungsort und Gerichtsstand ist Heidelberg.